

La Empresa

Dreno Pompe es una empresa sólida y consolidada, parte del grupo IFS™, que diseña y produce bombas y mezcladoras sumergibles, así como los accesorios necesarios para su instalación. Nuestra amplia variedad de bombas son utilizadas en aplicaciones residenciales, municipales e industriales.

Certificaciones

• Sistema de gestión de calidad: EN ISO 9001-2015

• Certificados de producto ATEX/IECEx El 90 % de la gama de productos puede obtener la certificación ATEX previa solicitud



INDUSTRIAL
FLOW
SOLUTIONS™

INDUSTRIAL FLOW SOLUTIONS™ (IFS) tiene su sede en New Haven, CT, EE. UU. y se especializa en el diseño y fabricación de soluciones de gestión de fluidos para aplicaciones industriales, comerciales, civiles y residenciales. Nuestras marcas ofrecen soluciones de bombas y controles innovadores y de alta calidad, con tiempos de respuesta líderes en la industria.

GAMA DE PRODUCTOS
Bombas sumergibles, mezcladores y accesorios



Dreno Pompe s.p.a.

info@drenopompe.it www.drenopompe.it

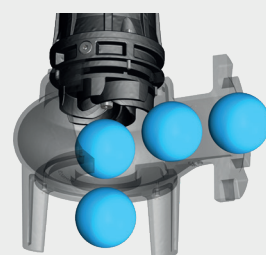
Z.I. - Via Umbria, 15 - 35043 Monselice (PD) - Italia

Tel. +39 0429 73276 r.a. Fax +39 0429 784316



INDUSTRIAL
FLOW
SOLUTIONS™

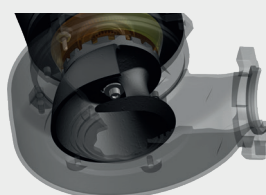
Bombas con impulsor Vortex



Serie	Potencia kW-P2	Rendimientos de bomba	Lado de presión
Compatta	0,28 - 1,5	Hmax 14 m Qmax 33 m³/h	Horizontal G1"1/4 - G1"1/2 - G2"
Compatta PRO	0,6 - 2,2	Hmax 17 m Qmax 42 m³/h	Horizontal G2"
Alpha V	0,56 - 1,5	Hmax 14 m Qmax 33 m³/h	Vertical G1"1/2-G2"
Alpha V PRO	0,6 - 2,2	Hmax 17 m Qmax 42 m³/h	Vertical G2"
DNA	0,9 - 2,2	Hmax 20 m Qmax 68 m³/h	Horizontal DN50(G2") - DN65 - DN80
V2	1,5 - 9,2	Hmax 28 m Qmax 160 m³/h	Horizontal DN65 - DN80
V4	1,1 - 55	Hmax 34 m Qmax 440 m³/h	Horizontal DN65 - DN80 - DN100 - DN150
VTH	12 - 40	Hmax 68 m Qmax 160 m³/h	Horizontal DN80 - DN100

Las bombas con impulsor Vortex son adecuadas para líquidos con sólidos en suspensión procedentes del hogar, la industria y el ganado.

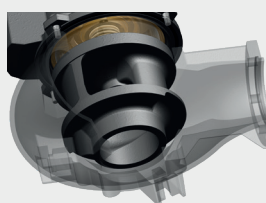
Bombas con impulsor monocanal abierto



Serie	Potencia kW-P2	Rendimientos de bomba	Lado de presión
A2	1,5 - 9,5	Hmax 36 m Qmax 160 m³/h	Horizontal DN65 - DN80
A4	1,5 - 7,5	Hmax 19 m Qmax 280 m³/h	Horizontal DN80 - DN100 - DN150

Se utilizan bombas con impulsor monocanal abierto para bombear líquidos limpios y aguas residuales. Aplicaciones: en plantas de tratamiento de aguas residuales, cloacales, industriales y civiles.

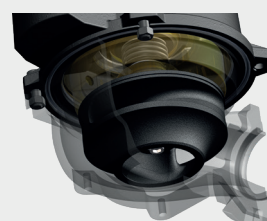
Bombas con impulsor monocanal cerrado



Serie	Potencia kW-P2	Rendimientos de bomba	Lado de presión
A4-A6	10 - 60	Hmax 58 m Qmax 770 m³/h	Horizontal DN150 - DN200

Las bombas con impulsor monocanal cerrado se utilizan para bombear líquidos limpios y aguas residuales. Aplicaciones: depuradoras, alcantarillado, alcantarillado industrial, instalaciones hospitalarias y civiles.

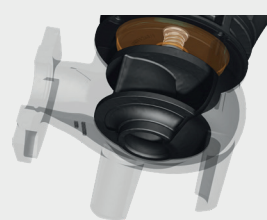
Bombas con impulsor centrífugo de doble canal



Serie	Potencia kW-P2	Rendimientos de bomba	Lado de presión
ATH	12 - 42	Hmax 80 m Qmax 216 m³/h	Horizontal DN80 - DN100

Las bombas sumergibles con impulsores centrífugos de doble canal se utilizan para bombear grandes volúmenes de aguas residuales, incluidas aguas residuales ligeras, a alta presión. Estas características permiten su uso en aplicaciones civiles e industriales, incluidos hospitales y riego agrícola.

Bombas con impulsor de doble canal S-Flow



Serie	Potencia kW-P2	Rendimientos de bomba	Lado de presión
DNB	0,8 - 2,2	Hmax 22 m Qmax 94 m³/h	Horizontal DN65 (G2") - DN80

Las bombas con impulsores de doble canal S-Flow se utilizan para bombear líquidos limpios y aguas residuales. La alta eficiencia del impulsor S-FLOW con gran paso es particularmente adecuado para plantas de tratamiento de aguas residuales y residuales.

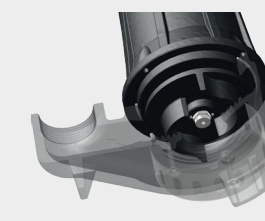
Bombas trituradoras



Serie	Potencia kW-P2	Rendimientos de bomba	Lado de presión
GRIX	0,9 - 1,4	Hmax 28 m Qmax 11 m³/h	Orizzontale DN32 G 1"1/4
GX	0,9 - 2,2	Hmax 30 m Qmax 22 m³/h	Orizzontale DN32 (G2")
G2	1,5 - 9,5	Hmax 60 m Qmax 29 m³/h	Orizzontale DN32 (G2") - DN50 (G2")

La gama Grinder de bombas sumergibles tiene un triturador incorporado en la entrada. Esto descompone los sólidos de las aguas residuales, lo que permite su transporte a través de tuberías relativamente estrechas, a menudo preexistentes.

Bomba con impulsor de doble y cuádruple canal



Serie	Potencia kW-P2	Rendimientos de bomba	Lado de presión
BIC & AM-AT	0,28 - 2,2	Hmax 17 m Qmax 48 m³/h	Vertical / Horizontal G1"1/4 - G1"1/2 - G2"
APX	0,9 - 1,4	Hmax 27 m Qmax 18 m³/h	Horizontal DN32 G1"1/4
H	1,5 - 7,5	Hmax 45 m Qmax 65 m³/h	Horizontal G2" - DN65

El impulsor de doble y cuádruple canal es adecuado para líquidos limpios y aguas residuales ligeras. Tienen un filtro en la entrada y se utilizan para bombear agua de lluvia, agua subterránea y agua de ríos. También son adecuadas para fuentes y piscifactorías.

Bombas de contratista



Serie	Potencia kW-P2	Rendimientos de bomba	Lado de presión
KAPPA	0,4 - 9,2	Hmax 40 m Qmax 160 m³/h	Vertical G2" - G3" - G4"

La gama de bombas Kappa puede bombear agua que contiene partículas abrasivas de arena y arcilla, virutas y otros objetos potencialmente abrasivos, presentes en superficies rocosas, en obras de construcción y minería.

Mezcladores sumergibles



Serie	Potencia kW-P2	Rendimientos de bomba	Lado de presión
DRX	1,1 - 2,5	200 - 350	200 - 280

La serie de mezcladores sumergibles DRX cubre una amplia gama de aplicaciones de tratamiento de aguas residuales, mezcla, agitación, limpieza de unidades elevadoras, aceleración de flujo, manejo de una amplia variedad de medios en procesos industriales, etc.

Bombas de drenaje resistentes a la corrosión



Serie	Potencia kW-P2	Rendimientos de bomba	Lado de presión
Perfecta®	0,25	Hmax 8 m Qmax 8,5 m³/h	Vertical / Horizontal NPT 1"1/4

La serie perfecta® está diseñada para resistir productos químicos contra ácidos y álcalis fuertes. Diseño compacto y portátil para fácil manejo e instalación.

