

Über uns

Dreno Pompe ist ein solides und gut etabliertes Unternehmen, Teil der IFS™-Gruppe, die Tauchpumpen und Rührwerke, wie auch das für die Installation erforderliche Zubehör entwirft und herstellt. Unsere große Auswahl an Pumpen wird in Wohn-, Kommunal- und Industrieanwendungen eingesetzt.

Certifications

- Qualitätsmanagementsysteme: EN ISO 9001-2015
- Produktzertifikate ATEX/IECEX, 90 % der Produktpalette können auf Anfrage ATEX-zertifiziert werden



INDUSTRIAL
FLOW
SOLUTIONS™

Das Unternehmen INDUSTRIAL FLOW SOLUTIONS™ (IFS) mit Hauptsitz in New Haven, CT, USA, ist auf die Entwicklung und Herstellung von Fluidmanagementlösungen für industrielle, gewerbliche, zivile und private Anwendungen spezialisiert. Unsere Marken liefern innovative, hochwertige Pumpen und Steuerungen Lösung mit branchenführenden Reaktionszeiten.

PRODUKTAUSWAHL
Tauchpumpen, Rührwerke und Zubehör



Dreno Pompe s.p.a.

info@drenopompe.it www.drenopompe.it

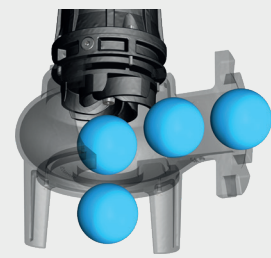
Z.I. - Via Umbria, 15 - 35043 Monselice (PD) - Italien

Tel. +39 0429 73276 r.a. Fax +39 0429 784316



INDUSTRIAL
FLOW
SOLUTIONS™

Pumpen mit Vortex-Laufrad

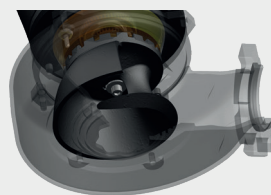


Serie	Leistung kW-P2	Pumpenleistung	Druckseite
Compatta	0,28 - 1,5	Hmax 14 m Qmax 33 m³/h	Horizontal G1"1/4 - G1"1/2 - G2"
Compatta PRO	0,6 - 2,2	Hmax 17 m Qmax 42 m³/h	Horizontal G2"
Alpha V	0,56 - 1,5	Hmax 14 m Qmax 33 m³/h	Vertical G1"1/2-G2"
Alpha V PRO	0,6 - 2,2	Hmax 17 m Qmax 42 m³/h	Vertical G2"
DNA	0,9 - 2,2	Hmax 20 m Qmax 68 m³/h	Horizontal DN50(G2") - DN65 - DN80
V2	1,5 - 9,2	Hmax 28 m Qmax 160 m³/h	Horizontal DN65 - DN80
V4	1,1 - 5,5	Hmax 34 m Qmax 440 m³/h	Horizontal DN65 - DN80 - DN100 - DN150
VTH	12 - 40	Hmax 68 m Qmax 160 m³/h	Horizontal DN80 - DN100

Pumpen mit Vortex-Laufrad eignen sich für Flüssigkeiten mit Schwebstoffen aus Haushalt, Industrie und Viehhaltung.



Pumpen mit offenem Einkanallauftrad

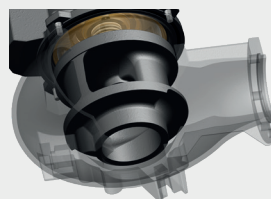


Serie	Leistung kW-P2	Pumpenleistung	Druckseite
A2	1,5 - 9,5	Hmax 36 m Qmax 160 m³/h	Horizontal DN65 - DN80
A4	1,5 - 7,5	Hmax 19 m Qmax 280 m³/h	Horizontal DN80 - DN100 - DN150

Pumpen mit offenem Einkanallauftrad werden zum Pumpen sauberer Flüssigkeiten und Abwässer. Anwendungen: in Kläranlagen, Abwasser, Industrie- und Zivilabwässern benutzt.



Pumpen mit geschlossenem Einkanallauftrad

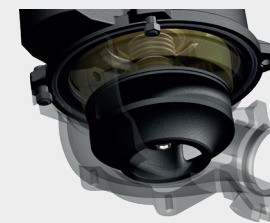


Serie	Leistung kW-P2	Pumpenleistung	Druckseite
A4-A6	10 - 60	Hmax 58 m Qmax 770 m³/h	Horizontal DN150 - DN200

Pumpen mit geschlossenem Einkanallauftrad werden zum Pumpen sauberer Flüssigkeiten und Abwässer eingesetzt. Anwendungen: Kläranlagen, Abwasserkanäle, Industriekanäle, Krankenhäuser und zivile Anlagen.



Pumpen mit Doppelkanal-Radiallauftrad

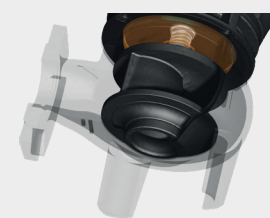


Serie	Leistung kW-P2	Pumpenleistung	Druckseite
ATH	12 - 42	Hmax 80 m Qmax 216 m³/h	Horizontal DN80 - DN100

Die Tauchpumpen mit Doppelkanal-Radiallauftrad werden verwendet, um große Abwassermengen, einschließlich leichter Abwässer, unter hohem Druck zu pumpen. Diese Merkmale ermöglichen den Einsatz in zivilen und industriellen Anwendungen, einschließlich Krankenhäusern und landwirtschaftlicher Bewässerung.



Pumpen mit S-Flow-Doppelkanallauftrad



Serie	Leistung kW-P2	Pumpenleistung	Druckseite
DNB	0,8 - 2,2	Hmax 22 m Qmax 94 m³/h	Horizontal DN65 (G2") - DN80

Pumpen mit S-Flow-Zweikanallaufträdern werden zum Pumpen sauberer Flüssigkeiten und Abwässer eingesetzt. Der hohe Wirkungsgrad des S-FLOW-Lauftrads mit großem Durchgang eignet sich besonders für Abwasser- und Kläranlagen.



Tauchpumpe mit Schneidwerk

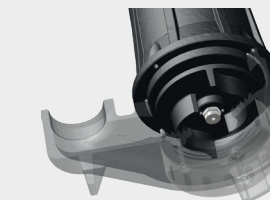


Serie	Leistung kW-P2	Pumpenleistung	Druckseite
GRIX	0,9 - 1,4	Hmax 28 m Qmax 11 m³/h	Orizzontale DN32 G 1"1/4
GX	0,9 - 2,2	Hmax 30 m Qmax 22 m³/h	Orizzontale DN32 (G2")
G2	1,5 - 9,5	Hmax 60 m Qmax 29 m³/h	Orizzontale DN32 (G2") - DN50 (G2")

Die Tauchpumpen der Grinder-Reihe verfügen über einen eingebauten Zerkleinerer im Einlass. Dadurch werden Feststoffe im Abwasser zersetzt, was den Transport über relativ schmale, oft bereits vorhandene Rohre ermöglicht.



Pumpe mit Doppel- und Vierkanallauftrad



Serie	Leistung kW-P2	Pumpenleistung	Druckseite
BIC & AM-AT	0,28 - 2,2	Hmax 17 m Qmax 48 m³/h	Vertical / Horizontal G1"1/4 - G1"1/2 - G2"
APX	0,9 - 1,4	Hmax 27 m Qmax 18 m³/h	Horizontal DN32 G1"1/4
H	1,5 - 7,5	Hmax 45 m Qmax 65 m³/h	Horizontal G2" - DN65

Das Twin- und Quad-Channel-Laufrad eignet sich für saubere Flüssigkeiten und leichte Abwässer. Es verfügt über ein Sieb im Zulauf und dient der Förderung von Regenwasser, Grundwasser und Flusswasser. Es eignet sich auch für Brunnen und Fischfarmen.



Contrator-Pumpen



Serie	Leistung kW-P2	Pumpenleistung	Druckseite
KAPPA	0,4 - 9,2	Hmax 40 m Qmax 160 m³/h	Vertical G2" - G3" - G4"

Die Kappa-Pumpenreihe kann wasserhaltiges Wasser abrasiver Partikel aus Sand und Ton, Späne und andere potenziell abrasive Gegenstände, die auf felsigen Oberflächen vorhanden sind, auf Bau- und Bergbaustandorten.

Tauchrührwerke



Serie	Leistung kW-P2	Pumpenleistung	Druckseite
DRX	1,1 - 2,5	200 - 350	200 - 280

Die Tauchmotorrührwerke der DRX-Serie decken ein breites Spektrum ab Anwendungen der Abwasserbehandlung, Mischen, Rühren, Reinigen

Ansteuerung von Hebeanlagen, Strömungsbeschleunigung, Handhabung einer breiten Palette Medientvielfalt in industriellen Prozessen etc.

Korrosionsbeständige Entwässerungspumpen



Serie	Leistung kW-P2	Pumpenleistung	Druckseite
Perfecta®	0,25	Hmax 8 m Qmax 8,5 m³/h	Vertical / Horizontal NPT 1"1/4

Die perfecta®-Serie ist chemikalienbeständig gegen starke Säuren und Laugen. Kompaktes und tragbares Design für einfache Handhabung und Installation.



Pumpenzubehör
Zubehör für die korrekte Installation.