

#### L'Azienda

La Dreno Pompe è una realtà solida e affermata del gruppo IFS™, che progetta e produce elettropompe e mixer sommergibili destinati al trattamento dell'acqua per uso domestico, civile ed industriale.

#### Le certificazioni

• Certificato di sistema EN ISO 9001-2015

• Certificati di prodotto ATEX/IECEX

Le pompe ATEX coprono attualmente il 90% di tutta la gamma di elettropompe.



La maggior parte delle pompe è disponibile con certificato anti-degradante ATEX.



**INDUSTRIAL  
FLOW  
SOLUTIONS™**

**INDUSTRIAL FLOW SOLUTIONS™ (IFS)** con sede centrale in New Haven, CT USA, è specializzata nella progettazione e produzione di sistemi per la gestione di fluidi, per l'industria, attività commerciali, applicazioni residenziali e civili. I nostri marchi distribuiscono pompe e soluzioni di controllo innovativi e di alta qualità, con tempi di risposta da riferimento nel settore.

**GAMMA PRODOTTI**  
Elettropompe sommergibili, miscelatori e accessori



Dreno Pompe s.p.a.

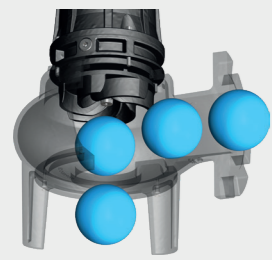
info@drenopompe.it www.drenopompe.it  
Z.I. - Via Umbria, 15 - 35043 Monselice (PD) - Italy  
Tel. +39 0429 73276 r.a. Fax +39 0429 784316



**INDUSTRIAL  
FLOW  
SOLUTIONS™**



## Pompe con Girante Vortex

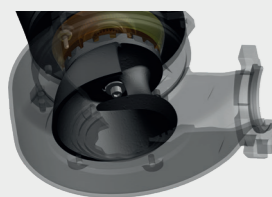


| Serie pompe  | Potenze kW-P2 | Prestazioni                | Mandata                                    |
|--------------|---------------|----------------------------|--|
| Compatta     | 0,28 - 1,5    | Hmax 14 m<br>Qmax 33 m³/h  | Orizzontale<br>G1"1/4 - G1"1/2 - G2"       |
| Compatta PRO | 0,6 - 2,2     | Hmax 17 m<br>Qmax 42 m³/h  | Orizzontale<br>G2"                         |
| Alpha V      | 0,56 - 1,5    | Hmax 14 m<br>Qmax 33 m³/h  | Verticale<br>G1"1/2 - G2"                  |
| Alpha V PRO  | 0,6 - 2,2     | Hmax 17 m<br>Qmax 42 m³/h  | Verticale<br>G2"                           |
| DNA          | 0,9 - 2,2     | Hmax 20 m<br>Qmax 68 m³/h  | Orizzontale<br>DN50(G2") - DN65 - DN80     |
| V2           | 1,5 - 9,2     | Hmax 28 m<br>Qmax 160 m³/h | Orizzontale<br>DN65 - DN80                 |
| V4           | 1,1 - 55      | Hmax 34 m<br>Qmax 440 m³/h | Orizzontale<br>DN65 - DN80 - DN100 - DN150 |
| VTH          | 12 - 40       | Hmax 68 m<br>Qmax 160 m³/h | Orizzontale<br>DN80 - DN100                |

Le elettropompe con girante Vortex trovano impiego nel pompaggio di liquidi fognari con pezzi solidi in sospensione di origine domestica, industriale e zootecnica.



## Pompe con Girante Monocanale Aperto

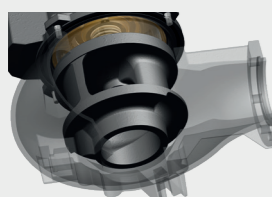


| Serie pompe | Potenze kW-P2 | Prestazioni                | Mandata                             |
|-------------|---------------|----------------------------|-------------------------------------|
| A2          | 1,5 - 9,5     | Hmax 36 m<br>Qmax 160 m³/h | Orizzontale<br>DN65 - DN80          |
| A4          | 1,5 - 7,5     | Hmax 19 m<br>Qmax 280 m³/h | Orizzontale<br>DN80 - DN100 - DN150 |

Le elettropompe con girante Monocanale Aperto trovano impiego nel pompaggio e nel drenaggio di liquidi chiari e fognari. Destinazione d'utilizzo: depuratori, fognature, canalizzazioni industriali e civili.



## Pompe con Girante Monocanale Chiuso

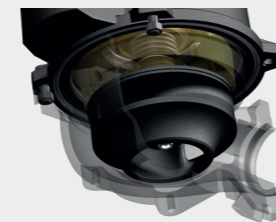


| Serie pompe | Potenze kW-P2 | Prestazioni                | Mandata                      |
|-------------|---------------|----------------------------|------------------------------|
| A4          | 10 - 60       | Hmax 58 m<br>Qmax 770 m³/h | Orizzontale<br>DN150 - DN200 |

Le elettropompe con girante Monocanale Chiuso trovano impiego nel pompaggio e nel drenaggio di liquidi chiari e fognari. Destinazione d'utilizzo: depuratori, fognature, canalizzazioni industriali e civili, strutture ospedaliere e civili.



## Pompe con Girante Bicanale Centrifugo

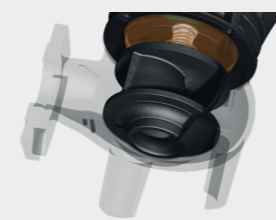


| Serie pompe | Potenze kW-P2 | Prestazioni                | Mandata                     |
|-------------|---------------|----------------------------|-----------------------------|
| ATH         | 12 - 42       | Hmax 80 m<br>Qmax 216 m³/h | Orizzontale<br>DN80 - DN100 |

Le elettropompe con girante Bicanale Centrifugo trovano impiego nel pompaggio di grandi quantità di liquidi chiari o parzialmente fognari ad altissime prevalenze. Destinazione d'utilizzo: canalizzazioni civili ed industriali, strutture ospedaliere e civili, nell'agricoltura e irrigazione.



## Pompe con girante Bicanale S-Flow

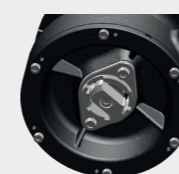


| Serie pompe | Potenze kW-P2 | Prestazioni               | Mandata                          |
|-------------|---------------|---------------------------|----------------------------------|
| DNB         | 0,8 - 2,2     | Hmax 22 m<br>Qmax 94 m³/h | Orizzontale<br>DN65 (G2") - DN80 |

Le elettropompe con girante Bicanale S-Flow trovano impiego nel pompaggio e drenaggio di liquidi chiari e fognari. La superiore efficienza del girante S-flow ad ampio passaggio, ne assicura l'utilizzo in: acque di scarico, fognature e depuratori.



## Pompe Grinder con Sistema di Triturazione

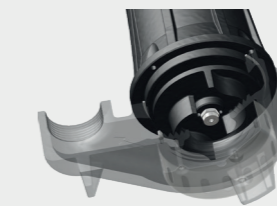


| Serie pompe | Potenze kW-P2 | Prestazioni               | Mandata                                |
|-------------|---------------|---------------------------|--|
| GRIX        | 0,9 - 1,4     | Hmax 28 m<br>Qmax 11 m³/h | Orizzontale<br>DN32 G 1"1/4            |
| GX          | 0,9 - 2,2     | Hmax 30 m<br>Qmax 22 m³/h | Orizzontale<br>DN32 (G2")              |
| G2          | 1,5 - 9,5     | Hmax 60 m<br>Qmax 29 m³/h | Orizzontale<br>DN32 (G2") - DN50 (G2") |

Le elettropompe della serie Grinder, hanno un sistema di triturazione in aspirazione. Risultano essere particolarmente adatte al pompaggio di liquidi carichi ogni qualvolta ci sia l'esigenza di sminuzzare corpi solidi da fare passare attraverso tubi di mandata relativamente piccoli, spesso preinstallati.



## Pompe con Girante a Rasamento Bicanale



| Serie pompe   | Potenze kW-P2 | Prestazioni               | Mandata  |
|---------------|---------------|---------------------------|--|
| BIC & AM-AT   | 0,28 - 2,2    | Hmax 17 m<br>Qmax 48 m³/h | Verticale / Orizzontale<br>G1"1/4 - G1"1/2 - G2" |
| APX / APX PRO | 0,9 - 1,2     | Hmax 29 m<br>Qmax 29 m³/h | Orizzontale<br>DN32 - (G2")                      |
| H             | 1,5 - 7,5     | Hmax 45 m<br>Qmax 65 m³/h | Orizzontale<br>G2" - DN65                        |

Le elettropompe con girante Bicanale o Quadricanale a rasamento trovano impiego nel pompaggio di liquidi chiari o parzialmente chiari. Adatte al pompaggio di acque piovane, di falda, corsi d'acqua, fontane e itticoltura.



## Pompe per cantieristica



| Serie pompe | Potenze kW-P2 | Prestazioni                | Mandata                      |
|-------------|---------------|----------------------------|------------------------------|
| KAPPA       | 0,4 - 9,2     | Hmax 40 m<br>Qmax 160 m³/h | Verticale<br>G2" - G3" - G4" |

La gamma di pompe Kappa, sono in grado di pompare acqua contenente particelle abrasive di sabbia ed argilla, trucioli ed altri oggetti potenzialmente abrasivi, presenti su superfici rocciose, nei cantieri edili e siti minerari.

## Miscelatori Sommergibili



| Serie | Potenze kW-P2 | Spinta N  | Diametro elica mm |
|-------|---------------|-----------|-------------------|
| DRX   | 1,1 - 2,5     | 200 - 350 | 200 - 280         |

I miscelatori sommersibili della linea DRX coprono una vasta gamma di applicazioni: dalla miscelazione e pulizia di vasche di sollevamento al trattamento di liquidi e processi industriali, ecc.

## Pompe di drenaggio resistenti alla corrosione



| Serie     | Potenze kW-P2 | Prestazioni               | Mandata                              |
|-----------|---------------|---------------------------|--------------------------------------|
| Perfecta® | 0,25          | Hmax 8 m<br>Qmax 8,5 m³/h | Verticale / Orizzontale<br>NPT 1"1/4 |

Le pompe della serie Perfecta®, sono state progettate per resistere alla corrosione chimica di liquidi acidi e alcalinici. Le piccole dimensioni e peso la rendono portatile e di facile installazione.

Accessori per pompe  
Accessori per la corretta installazione.

