



A2 Series

Submersible Electric
Pumps with
Open Channel Impeller

Bombas eléctricas
sumergibles con
impulsor de
canal abierto



INDUSTRIAL
FLOW
SOLUTIONS™

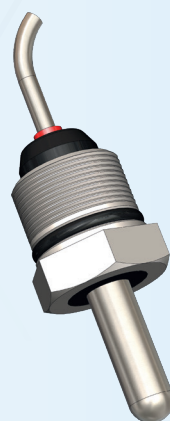
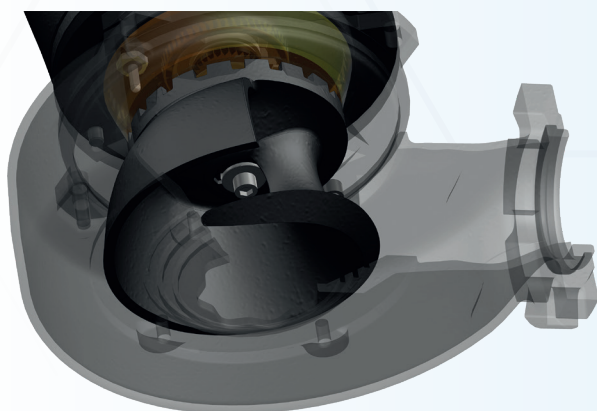
The **A2 Series** is used in pumping and draining clear liquids and sewage. High performance renders it useful in a variety of applications: water treatment plants, industrial plants, farms and sewers. Designed with 2-pole motors for high-head applications.

All main components are made of grey cast iron GG25. Two individual mechanical seals (motor side in the oil chamber, impeller side in contact with the liquid) and high quality parts, ensure the perfect functioning and reliability of the product.

La **Serie A2** se utiliza para bombear y drenar líquidos claros y aguas residuales. Su alto rendimiento lo hace útil en una variedad de aplicaciones: plantas de tratamiento de agua, plantas industriales, granjas y alcantarillados. Diseñado con motores de 2 polos para aplicaciones de alta altura.

Todos los componentes principales están fabricados en fundición gris GG25. Dos cierres mecánicos individuales (lado motor en la cámara de aceite, lado impulsor en contacto con el líquido) y piezas de alta calidad garantizan el perfecto funcionamiento y fiabilidad del producto.

Technology & Features - Tecnología y Características



Seal Minder® Probe

Fitted standard on all series.

Detector de Humedad

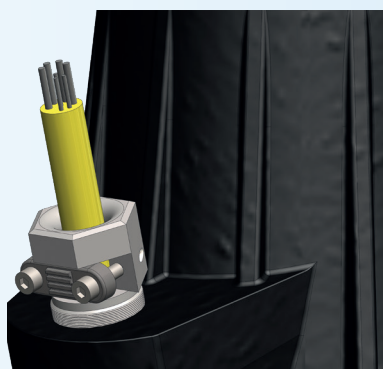
Equipado de serie en todas las series.

Impellers

Fitted with an open single channel and highly efficient impeller.

Impulsores

Equipado con un solo canal abierto y un impulsor de alta eficiencia.



Cable Gland

Made of stainless steel AISI 316, standard on all series.

Prensaestopas

Fabricado en acero inoxidable AISI 316, de serie en todas las series.

Chain Ring - Anillo de Cadena

Motor Casing - Carcasa del Motor

Upper Bearing - Rodamiento Superior

Motor Shaft & Rotor - Eje del Motor y Rotor

Electric Motor - Motor Eléctrico

Lower Bearing - Rodamiento Inferior

Flange Support - Soporte de Brida

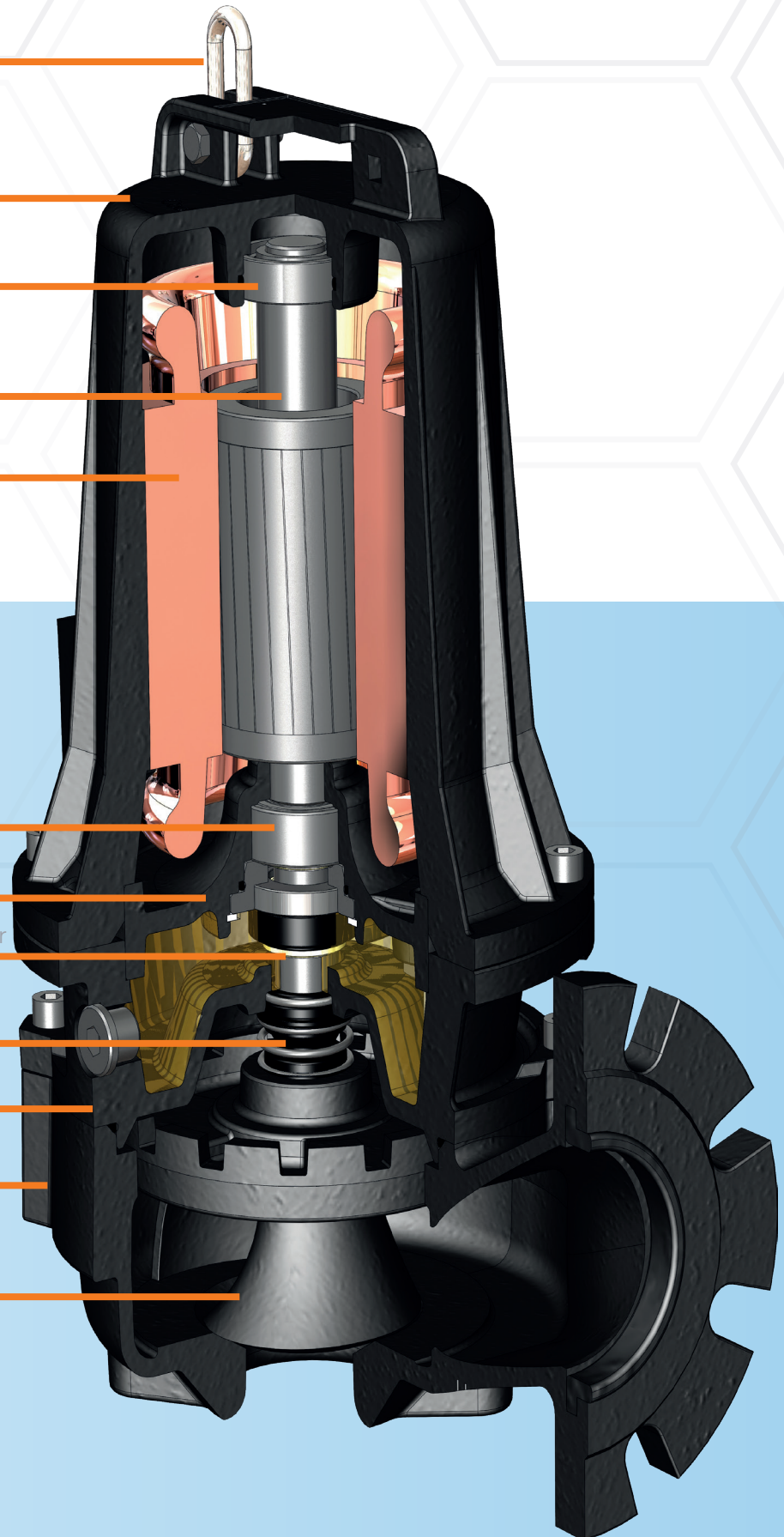
Upper Mechanical Seal - Sello Mecánico superior

Lower Mechanical Seal - Sello Mecánico inferior

Oil Chamber - Cámara de aceite

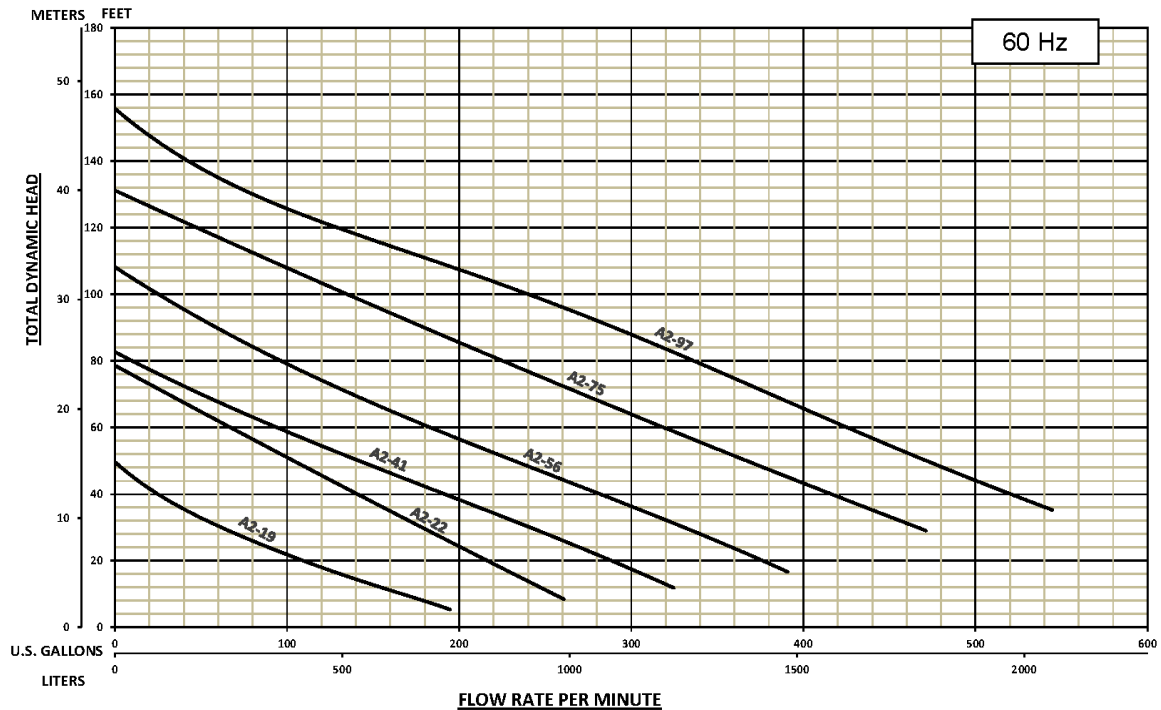
Pump Body - Cuerpo de la Bomba

Impeller - Impulsor



Performance Curve - Curva de Rendimiento

 INDUSTRIAL FLOW SOLUTIONS™	FAMILY CURVE			BJM Pumps® A2 SERIES		
	Dwg:	DS-C42-004	Rev:	1	Date:	3/19/2024



SPECIFICATIONS SUBJECT TO CHANGE WITHOUT NOTICE

Model Modelo	Motor Rating Calificación del Motor	Voltage Voltaje	Phase Frequency Frecuencia de Fase	Full Load Amps Amperios de carga completa	Discharge Descargar	Weight Peso	Max. Head Cabeza Máxima	Max. Flow Flujo Máximo	Max. Solids Sólidos Máximos
A2-19	2.5 HP 1.9 kW	460	3ph - 60 Hz	4.1	DN65-PN10	41 kg 90 lbs	50 ft 15.2 m	195 GPM 738 LPM	40 mm 1.6 in
A2-22	3 HP 2.2 kW	460	3ph - 60 Hz	4.8	DN65-PN10	42 kg 92 lbs	81 ft 24.7 m	262 GPM 992 LPM	40 mm 1.6 in
A2-41	5.5 HP 4.1 kW	460	3ph - 60 Hz	8.3	DN80-PN16	60 kg 132 lbs	83 ft 25.3 m	325 GPM 1230 LPM	45 mm 1.75 in
A2-56	7.5 HP 5.6 kW	460	3ph - 60 Hz	11	DN80-PN16	70 kg 154 lbs	110 ft 33.5 m	392 GPM 1484 LPM	60 mm 2.4 in
A2-75	10 HP 7.5 kW	460	3ph - 60 Hz	14	DN80-PN16	70 kg 154 lbs	134 ft 40.8 m	472 GPM 1787 LPM	60 mm 2.4 in
A2-97	13 HP 9.7 kW	460	3ph - 60 Hz	18.2	DN80-PN16	70 kg 154 lbs	156 ft 47.5 m	545 GPM 2063 LPM	65 mm 2.6 in



North America / Latin America - IFS
 104 John W Murphy Drive New Haven, CT 06513 USA
 (860) 631-3618 | sales@flowsolutions.com
 www.flowsolutions.com