

A4 Series

Submersible Electric
Pumps with
Open Channel Impeller

Bombas eléctricas
sumergibles con
impulsor de
canal abierto



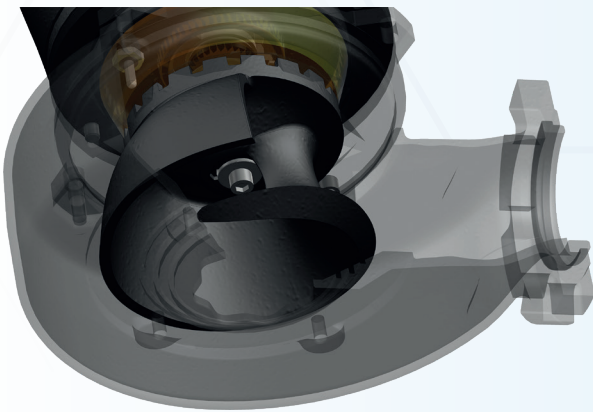
The **A4 Series** is used in pumping and draining clear liquids and sewage. High performance renders it useful in a variety of applications: water treatment plants, industrial plants, farms and sewers. Designed with 4-pole motors for high-flow applications.

All main components are made of grey cast iron GG25. Two individual mechanical seals (motor side in the oil chamber, impeller side in contact with the liquid) and high quality parts, ensure the perfect functioning and reliability of the product.

La **Serie A4** se utiliza para bombear y drenar líquidos claros y aguas residuales. Su alto rendimiento lo hace útil en una variedad de aplicaciones: plantas de tratamiento de agua, plantas industriales, granjas y alcantarillados. Diseñado con motores de 4 polos para aplicaciones de alto flujo.

Todos los componentes principales están fabricados en fundición gris GG25. Dos cierres mecánicos individuales (lado motor en la cámara de aceite, lado impulsor en contacto con el líquido) y piezas de alta calidad garantizan el perfecto funcionamiento y fiabilidad del producto.

Technology & Features - Tecnología y Características

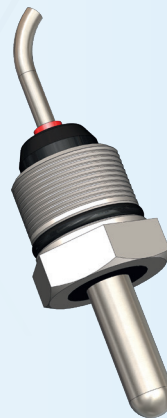


Impellers

Fitted with an open single channel and highly efficient impeller.

Impulsores

Equipado con un solo canal abierto y un impulsor de alta eficiencia.

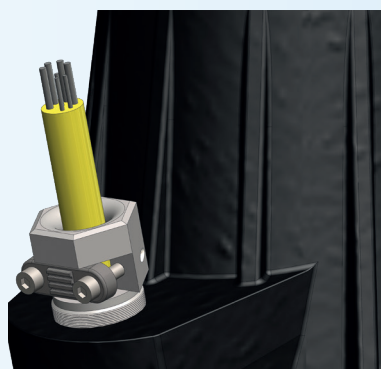


Seal Minder® Probe

Fitted standard on all series.

Detector de Humedad

Equipado de serie en todas las series.



Cable Gland

Made of stainless steel AISI 316, standard on all series.

Prensaestopas

Fabricado en acero inoxidable AISI 316, de serie en todas las series.

Chain Ring - Anillo de Cadena

Motor Casing - Carcasa del Motor

Upper Bearing - Rodamiento Superior

Motor Shaft & Rotor - Eje del Motor y Rotor

Electric Motor - Motor Eléctrico

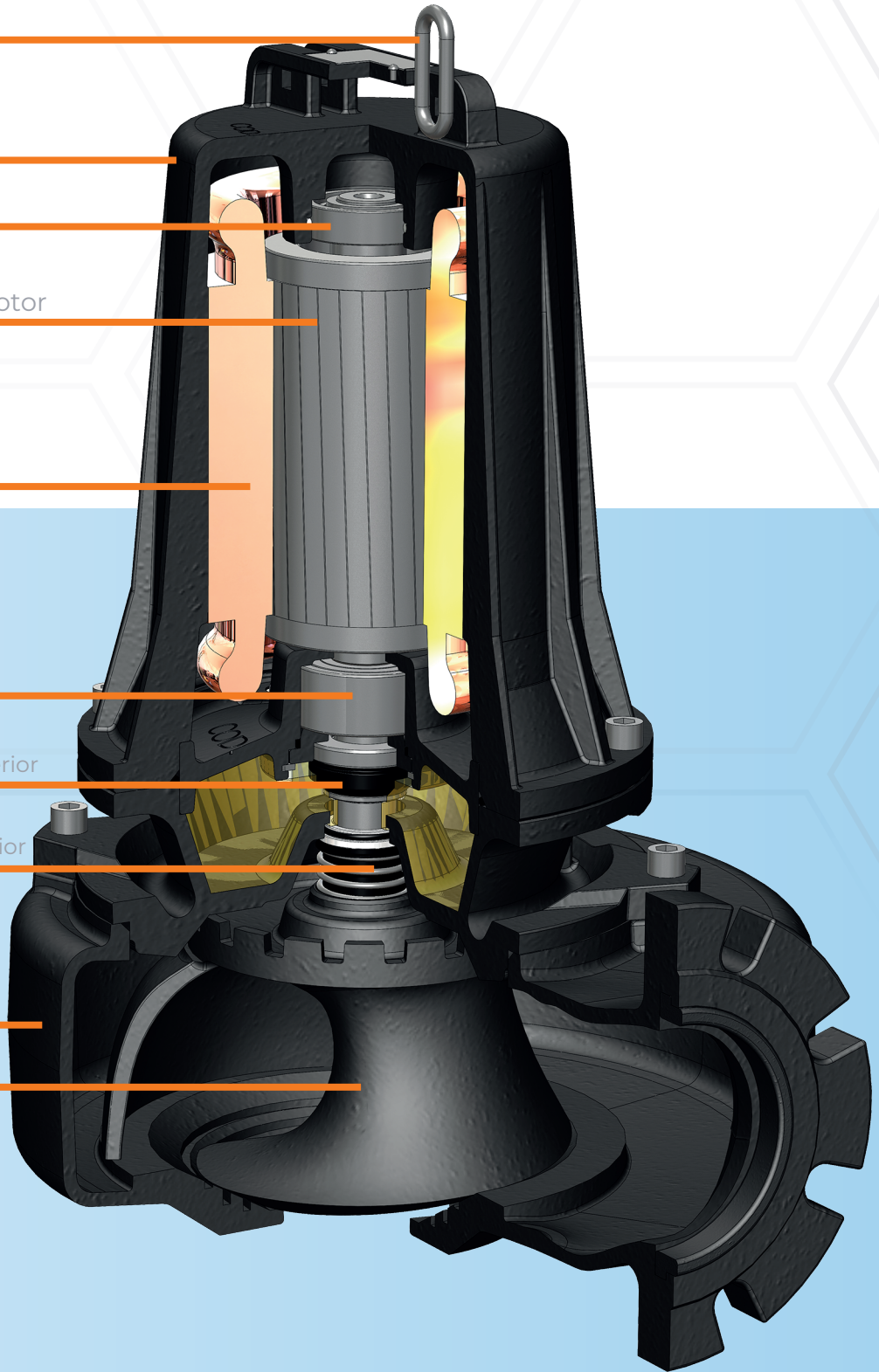
Lower Bearing - Rodamiento Inferior

Upper Mechanical Seal - Sello Mecánico superior

Lower Mechanical Seal - Sello Mecánico inferior

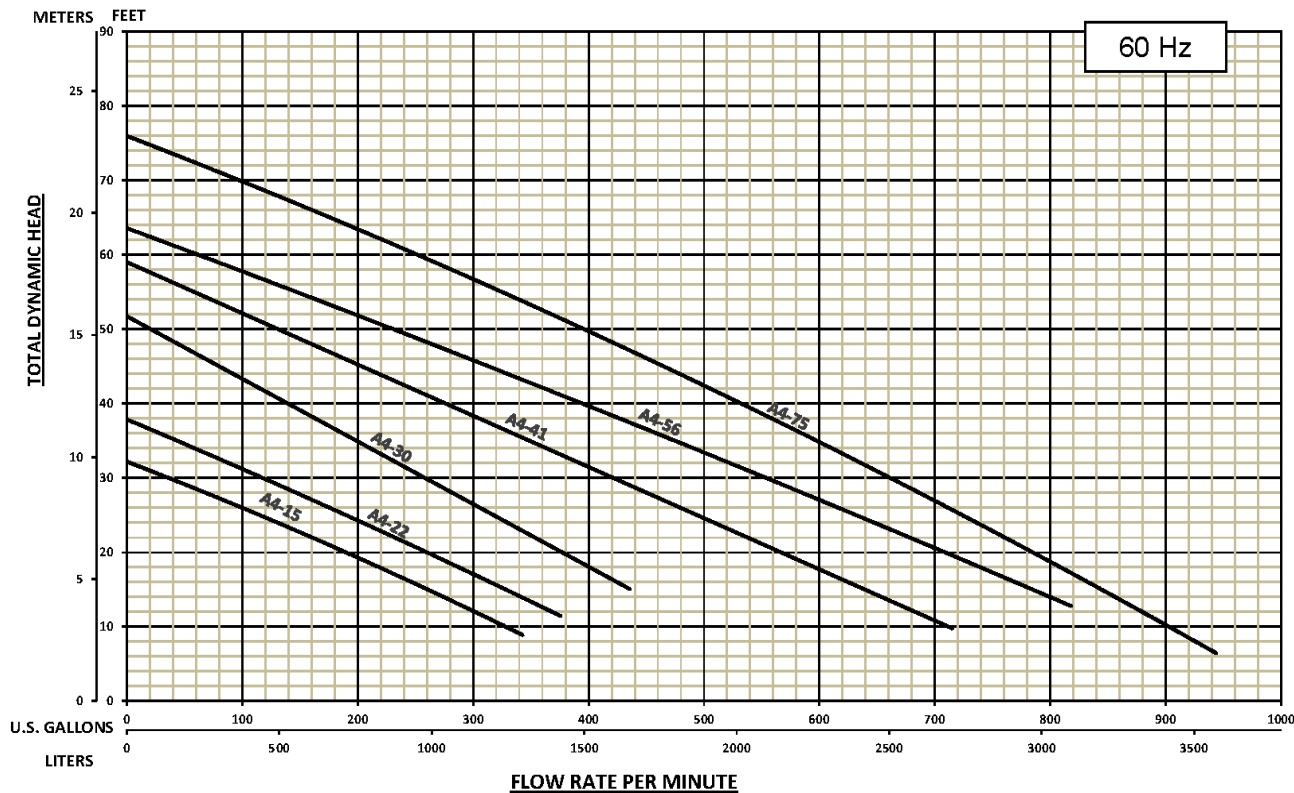
Pump Body - Cuerpo de la Bomba

Impeller - Impulsor



Performance Curve - Curva de Rendimiento

 INDUSTRIAL FLOW SOLUTIONS™	FAMILY CURVE			BJM Pumps® A4 SERIES		
	Dwg:	DS-C43-004	Rev:	1	Date:	5/3/2024



SPECIFICATIONS SUBJECT TO CHANGE WITHOUT NOTICE

Model Modelo	Motor Rating Calificación del Motor	Voltage Voltaje	Phase Frecuencia de Fase	Full Load Amps Amperios de carga completa	Discharge Descargar	Weight Peso	Max. Head Cabeza Máxima	Max. Flow Flujo Máximo	Max. Solids Sólidos Máximos
A4-15	2 HP 1.5 kW	460	3ph - 60 Hz	3.4	DN80-PN16	124 lbs 56 kgs	33 ft 10.1 m	344 GPM 1302 LPM	3 in 75 mm
A4-22	3 HP 2.2 kW	460	3ph - 60 Hz	4.8	DN80-PN16	152 lbs 69 kgs	39 ft 11.9 m	377 GPM 1427 LPM	3 in 75 mm
A4-30	4 HP 3 kW	460	3ph - 60 Hz	6.2	DN80-PN16	205 lbs 93 kgs	54 ft 16.5 m	436 GPM 1650 LPM	3 in 75 mm
A4-41	5.5 HP 4.1 kW	460	3ph - 60 Hz	8.3	DN100-PN16	227 lbs 103 kgs	62 ft 18.9 m	716 GPM 2710 LPM	3.5 in 90 mm
A4-56	7.5 HP 5.6 kW	460	3ph - 60 Hz	11	DN100-PN16	238 lbs 108 kgs	66 ft 20.1 m	819 GPM 3100 LPM	3.5 in 90 mm
A4-75	10 HP 7.5 kW	460	3ph - 60 Hz	14	DN100-PN16	243 lbs 110 kgs	79 ft 24.1 m	944 GPM 3573 LPM	3.5 in 90 mm



North America / Latin America - IFS
 104 John W Murphy Drive New Haven, CT 06513 USA
 (860) 631-3618 | sales@flowsolutions.com
 www.flowsolutions.com