

## G2 Series

Submersible Pumps  
with Grinder System

---

Bombas sumergibles  
con sistema triturador



The **G2 series** has a built-in macerator in the inlet. This breaks down solids in waste water which permits transport along relatively narrow, often pre-existing, pipes. Typical applications include: domestic and industrial sewage, liquids with suspended solids, and whenever high pressure (head) is needed.

All main components are made of grey cast iron GG25. Two individual mechanical seals and high quality parts ensure the functionality and reliability of the product.

La **serie G2** tiene un macerador incorporado en la entrada. Esto descompone los sólidos de las aguas residuales, lo que permite el transporte a través de tuberías relativamente estrechas, a menudo preexistentes. Las aplicaciones típicas incluyen: aguas residuales domésticas e industriales, líquidos con sólidos suspendidos y siempre que se necesite alta presión (altura).

Todos los componentes principales están fabricados en fundición gris GG25. Dos sellos mecánicos individuales y piezas de alta calidad garantizan la funcionalidad y fiabilidad del producto.

## Technology & Features - Tecnología y Características

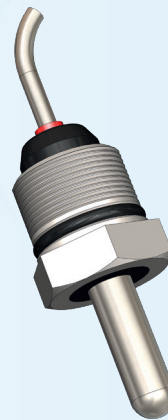


### Grinding System

The pump has a macerator in the inlet with radial and axial cutting action. The blades are made of hardened steel for maximal cutting efficiency.

### Sistema de Molienda

La bomba dispone de un triturador en la entrada con acción de corte radial y axial. Las hojas están hechas de acero endurecido para una máxima eficiencia de corte.

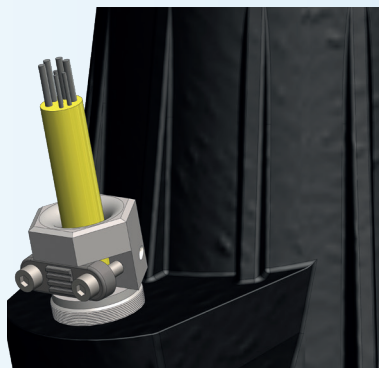


### Seal Minder® Probe

Fitted standard on all series.

### Detector de Humedad

Equipado de serie en todas las series.

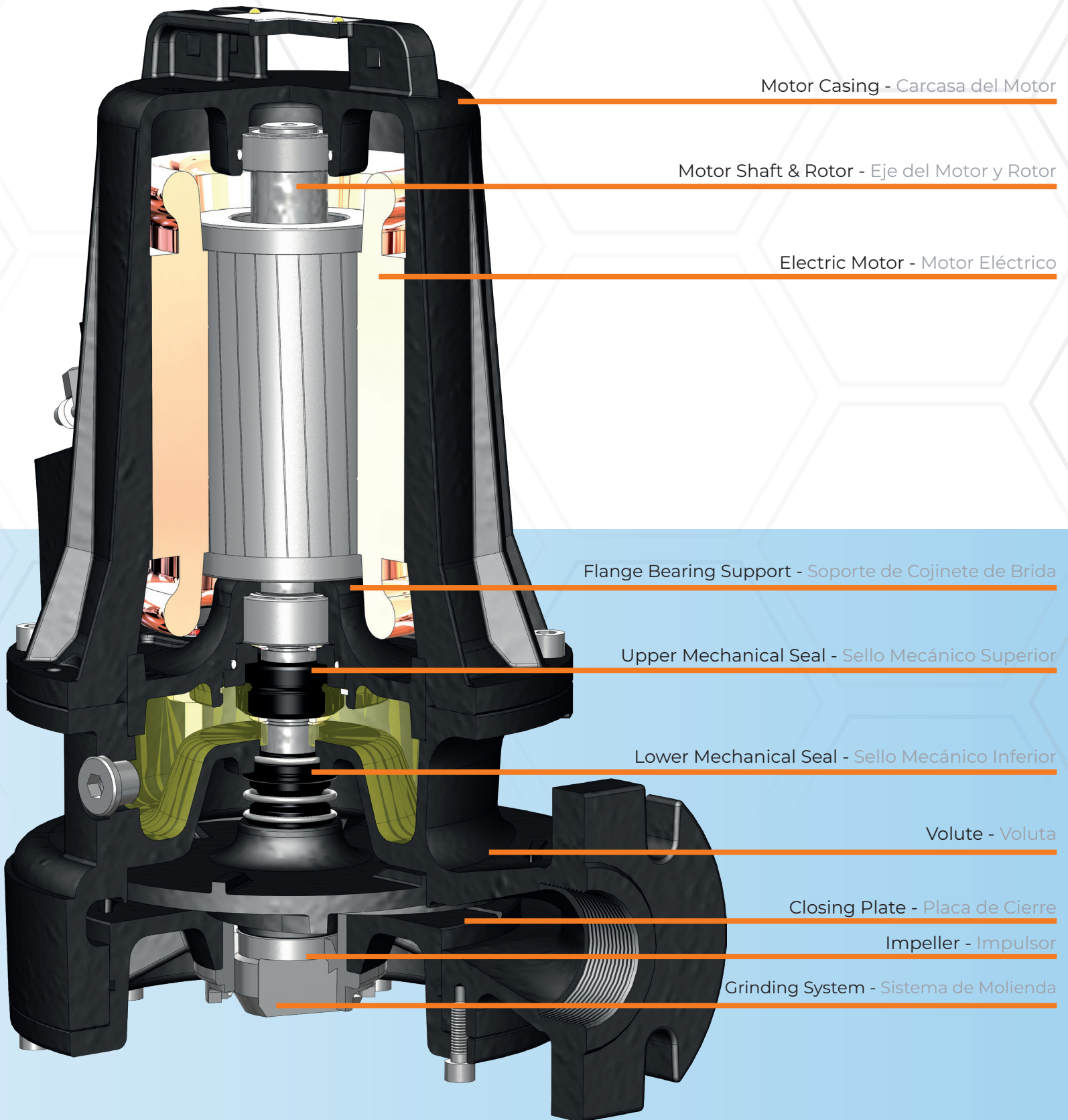


### Cable Gland

Made of stainless steel AISI 316, standard on all series.

### Prensaestopas

Fabricado en acero inoxidable AISI 316, de serie en todas las series.



Motor Casing - Carcasa del Motor

Motor Shaft & Rotor - Eje del Motor y Rotor

Electric Motor - Motor Eléctrico

Flange Bearing Support - Soporte de Cojinete de Brida

Upper Mechanical Seal - Sello Mecánico Superior

Lower Mechanical Seal - Sello Mecánico Inferior

Volute - Voluta

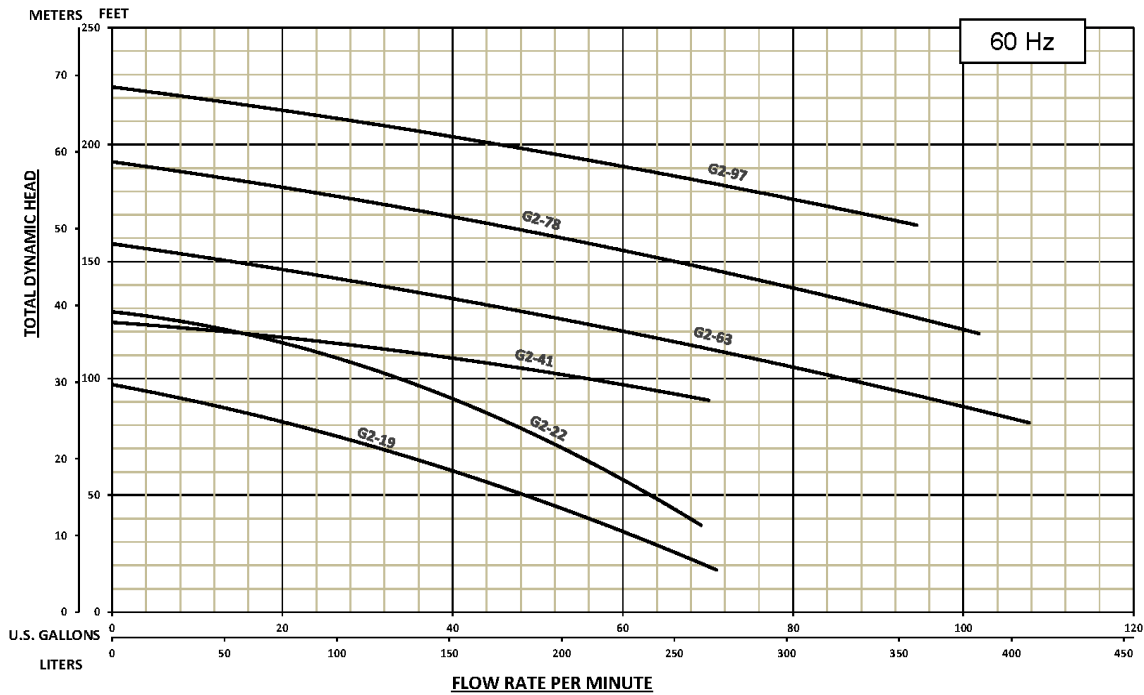
Closing Plate - Placa de Cierre

Impeller - Impulsor

Grinding System - Sistema de Molienda

# Performance Curve - Curva de Rendimiento

 <b>INDUSTRIAL FLOW SOLUTIONS™</b>	<b>FAMILY CURVE</b>			<b>BJM Pumps® G2 SERIES</b>		
	Dwg:	DS-C56-004	Rev:	1	Date:	3/22/2024



SPECIFICATIONS SUBJECT TO CHANGE WITHOUT NOTICE

Model Modelo	Motor Rating Calificación del Motor	Voltage Voltaje	Phase Frequency Frecuencia de Fase	Full Load Amps Amperios de carga completa	Discharge Descargar	Weight Peso	Max. Head Cabeza Máxima	Max. Flow Flujo Máximo	Max. Solids Sólidos Máximos
G2-19	2.5 HP 1.9 kW	460	3ph - 60 Hz	4.1	2" NPS-F DN32-PN6	38 kg 83 lbs	99 ft 30.2 m	71 GPM 269 LPM	-
G2-22	3 HP 2.2 kW	460	3ph - 60 Hz	4.8	2" NPS-F DN32-PN6	40 kg 88 lbs	131 ft 39.9 m	70 GPM 265 LPM	-
G2-41	5.5 HP 4.1 kW	460	3ph - 60 Hz	8.3	2" NPS-F DN50-PN10	62 kg 137 lbs	125 ft 38.1 m	71 GPM 269 LPM	-
G2-63	8.5 HP 6.3 kW	460	3ph - 60 Hz	12.2	2" NPS-F DN50-PN10	85 kg 187 lbs	161 ft 49.1 m	108 GPM 409 LPM	-
G2-78	10.5 HP 7.8 kW	460	3ph - 60 Hz	14.7	2" NPS-F DN50-PN10	86 kg 190 lbs	195 ft 59.4 m	102 GPM 386 LPM	-
G2-97	13 HP 9.7 kW	460	3ph - 60 Hz	18.2	2" NPS-F DN50-PN10	90 kg 198 lbs	226 ft 68.9 m	95 GPM 360 LPM	-



North America / Latin America - IFS  
 104 John W Murphy Drive New Haven, CT 06513 USA  
 (860) 631-3618 | sales@flowsolutions.com  
 www.flowsolutions.com