



## H2 Series

High-Head Submersible  
Dewatering Pumps

---

Bombas de achique  
sumergibles de  
gran altura



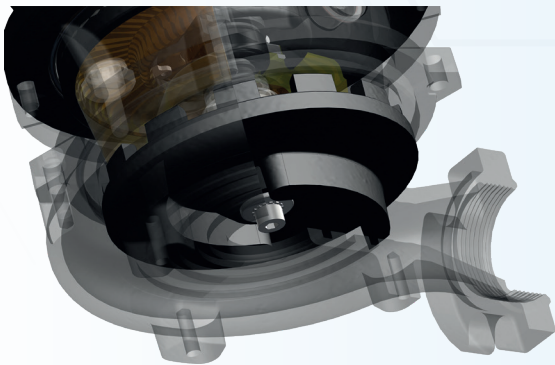
INDUSTRIAL  
FLOW  
SOLUTIONS™

The **H2 Series** is used to pump clear water or light sewage where high pressure is needed. This series particularly suited to pumping water for fountains, waterparks, agricultural irrigation and farming. All main components are made of grey cast iron GG25. Two individual mechanical seals and high quality parts, ensure the functionality and reliability of the product.

La **serie H2** se utiliza para bombear agua limpia o aguas residuales ligeras donde se necesita alta presión. Esta serie es especialmente adecuada para bombear agua para fuentes, parques acuáticos, riego agrícola y agricultura. Todos los componentes principales están fabricados en fundición gris GG25. Dos sellos mecánicos individuales y piezas de alta calidad garantizan la funcionalidad y confiabilidad del producto.



## Technology & Features - Tecnología y Características

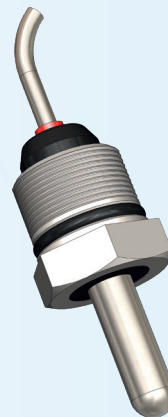


### Impellers

The HT double-channel impeller are suitable for pumping very high pressure with free passage of solids up to 20 mm.

### Impulsor

Los impulsores HT de doble canal son adecuados para bombear muy alta presión con paso libre de sólidos de hasta 20 mm.

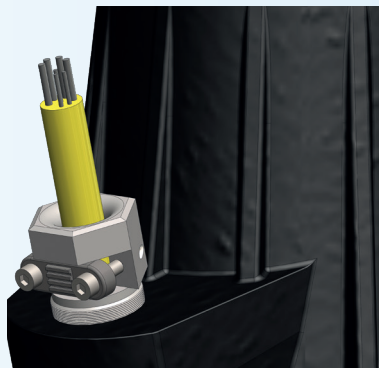


### Seal Minder® Probe

Fitted standard on all series.

### Detector de Humedad

Equipado de serie en todas las series.



### Cable Gland

Made of stainless steel AISI 316, standard on all series.

### Prensaestopas

Fabricado en acero inoxidable AISI 316, de serie en todas las series.

Motor Casing - Carcasa del Motor

Motor Shaft & Rotor - Eje del Motor y Rotor

Electric Motor - Motor Eléctrico

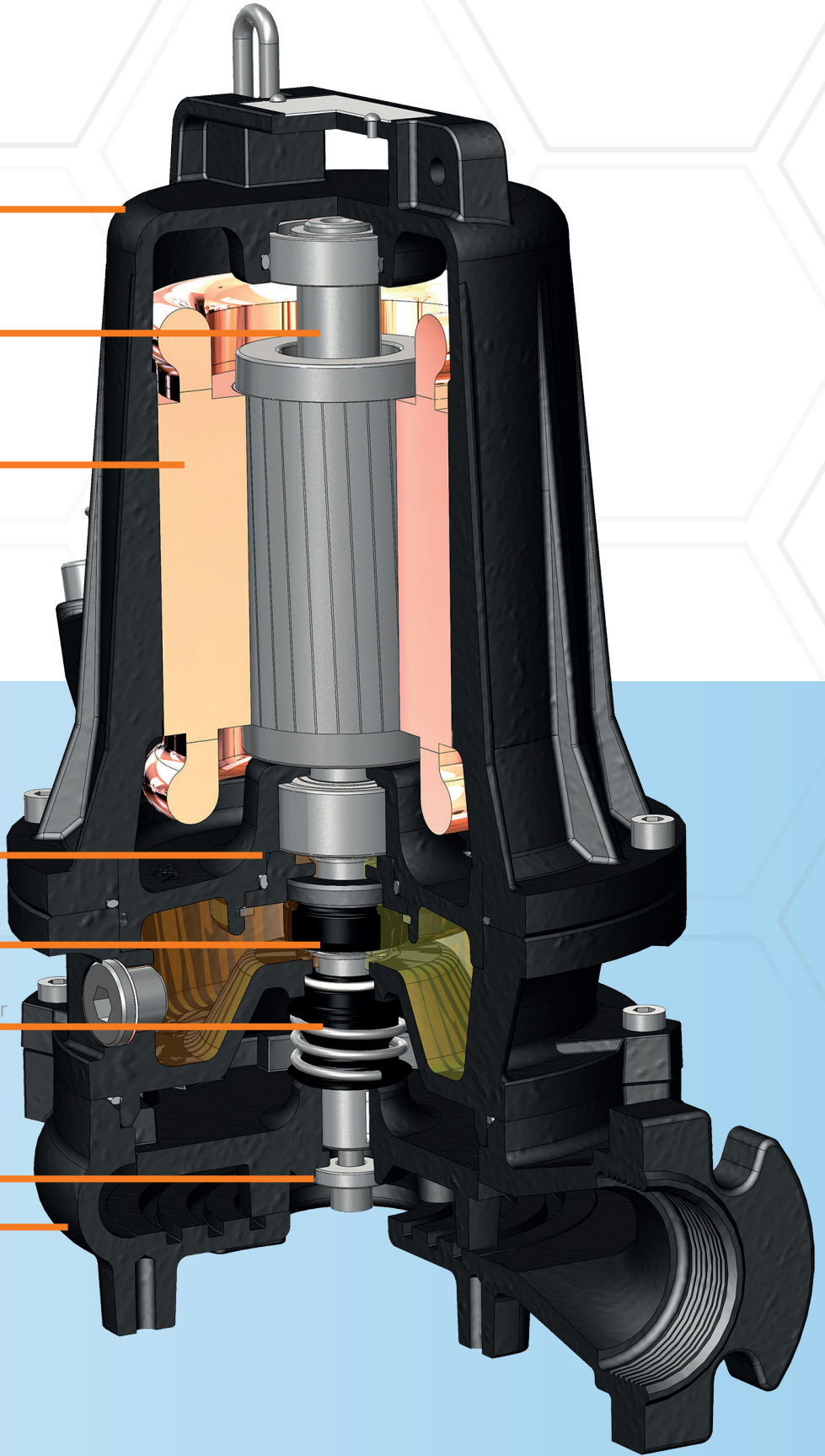
Flange Bearing Support - Soporte de Cojinete de Brida

Upper Mechanical Seal - Sello mecánico superior

Lower Mechanical Seal - Sello mecánico inferior

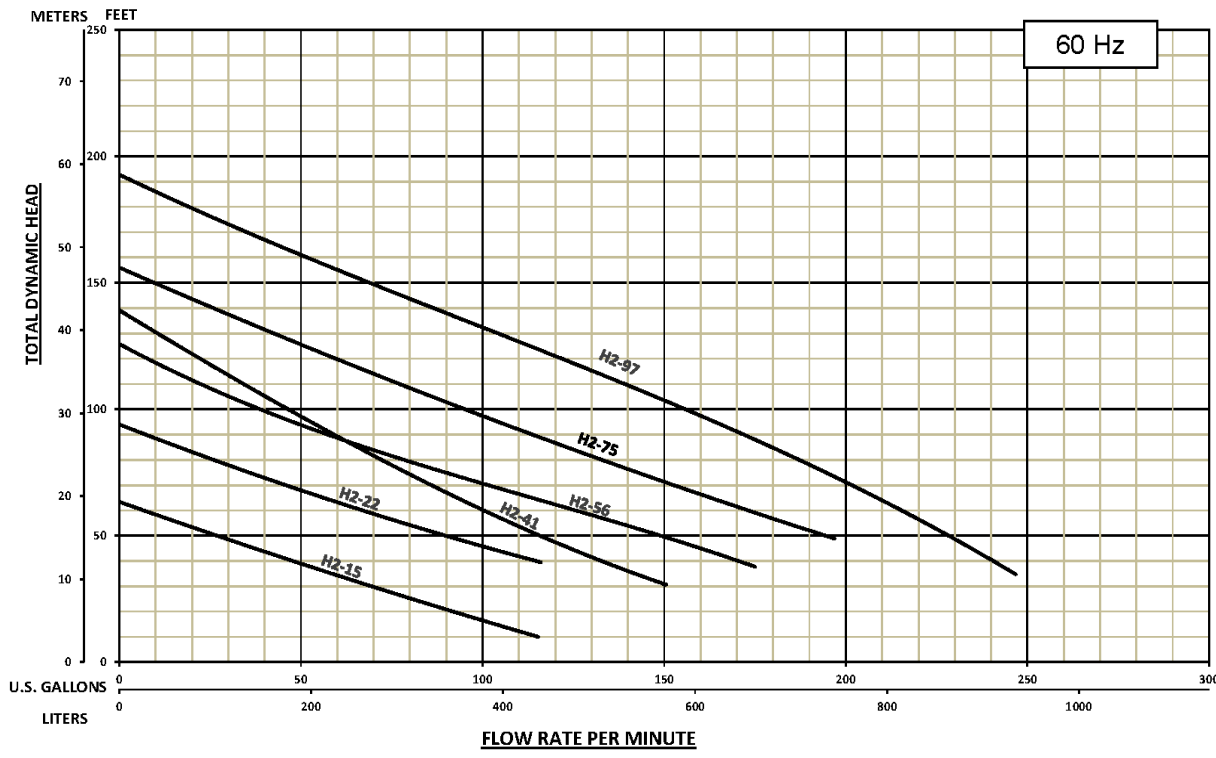
Impeller - Impulsor

Volute - Voluta



# Performance Curve - Curva de Rendimiento

<b>INDUSTRIAL FLOW SOLUTIONS™</b>	<b>FAMILY CURVE</b>			<b>BJM Pumps® H2 SERIES</b>		
	Dwg:	DS-C59-003	Rev:	1	Date:	2/8/2024



SPECIFICATIONS SUBJECT TO CHANGE WITHOUT NOTICE

Model Modelo	Motor Rating Calificación del Motor	Voltage Voltaje	Phase Frequency Frecuencia de Fase	Full Load Amps Amperios de carga completa	Discharge Descargar	Weight Peso	Max. Head Cabeza Máxima	Max. Flow Flujo Máximo	Max. Solids Sólidos Máximos
H2-15	2 HP 1.5 kW	460	3ph - 60 Hz	3.4	2" NPS-F DN50	35 kg 77 lbs	65 ft 19.8 m	116 GPM 439 LPM	20 mm 0.7 in
H2-22	3 HP 2.2 kW	460	3ph - 60 Hz	4.8	2" NPS-F DN50	36 kg 79 lbs	95 ft 29 m	117 GPM 443 LPM	20 mm 0.7 in
H2-41	5.5 HP 4.1 kW	460	3ph - 60 Hz	8.3	DN65-PN6	55 kg 120 lbs	139 ft 42.4 m	151 GPM 572 LPM	10 mm 0.4 in
H2-56	7.5 HP 5.6 kW	460	3ph - 60 Hz	11	DN65-PN6	80 kg 176 lbs	126 ft 38.4 m	176 GPM 666 LPM	10 mm 0.4 in
H2-75	10 HP 7.5 kW	460	3ph - 60 Hz	14	DN65-PN6	81 kg 179 lbs	158 ft 48.2 m	197 GPM 746 LPM	10 mm 0.4 in
H2-97	13 HP 9.7 kW	460	3ph - 60 Hz	18.2	DN65-PN6	87 kg 191 lbs	193 ft 58.8 m	247 GPM 935 LPM	10 mm 0.4 in



North America / Latin America - IFS  
 104 John W Murphy Drive New Haven, CT 06513 USA  
 (860) 631-3618 | sales@flowsolutions.com  
 www.flowsolutions.com