

# V2 Series

Vortex Impeller  
Submersible Pumps

---

Impulsor de vórtice  
Bombas sumergibles

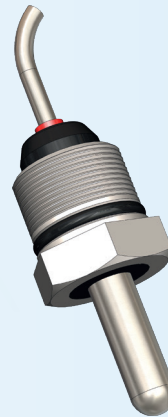
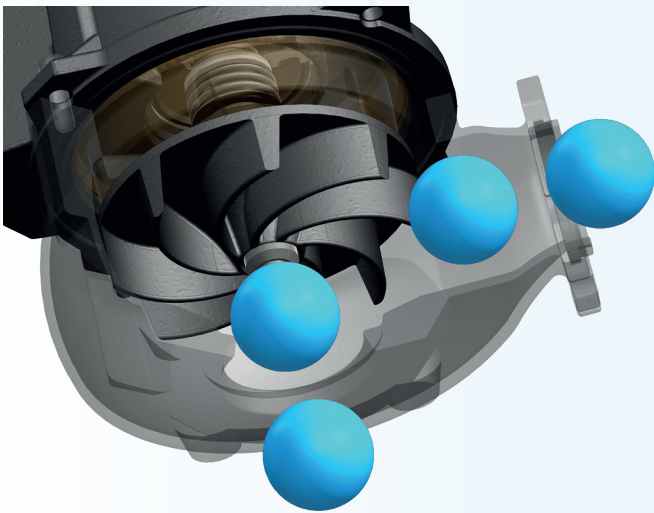


The **V2 series** is used for pumping sewage with suspended solids. High performance renders it useful in a variety of applications including water treatment plants, industrial plants, farming and sewage. The V2 series are solids handling pumps, designed with 2-pole motors for high-head applications. All main components are made of grey cast iron GG25. Two individual mechanical seals and high quality parts, ensure the functionality and reliability of the product.

La **serie V2** se utiliza para bombear aguas residuales con sólidos en suspensión. Su alto rendimiento lo hace útil en una variedad de aplicaciones que incluyen plantas de tratamiento de agua, plantas industriales, agricultura y aguas residuales. La serie V2 son bombas para manejo de sólidos, diseñadas con motores de 2 polos para aplicaciones de alta altura. Todos los componentes principales están fabricados en fundición gris GG25. Dos sellos mecánicos individuales y piezas de alta calidad garantizan la funcionalidad y confiabilidad del producto.



## Technology & Features - Tecnología y Características



### Seal Minder® Probe

Fitted standard on all series.

### Detector de fugas en sellos

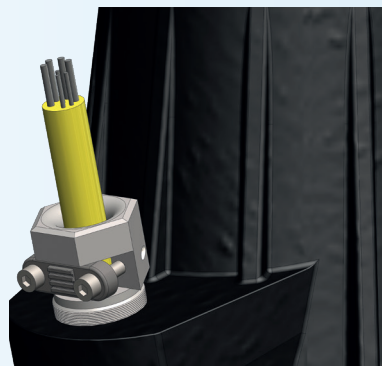
Equipado de serie en todas las series.

### Impellers

VORTEX impeller, suitable for pumping unfiltered sewage and liquids with solid and fibrous parts in suspension.

### Impulsor

Impulsor VORTEX, apto para bombeo. aguas residuales no filtradas y líquidos con partes sólidas y fibrosas en suspensión.



### Cable Gland

Made of stainless steel AISI 316, standard on all series.

### Prensaestopas

Fabricado en acero inoxidable AISI 316, de serie en todas las series.

Chain Ring - Anillo de Cadena

Motor Casing - Carcasa del Motor

Upper Bearing - Rodamiento Superior

Motor Shaft & Rotor - Eje del Motor y Rotor

Electric Motor - Motor Eléctrico

Lower Bearing - Rodamiento Inferior

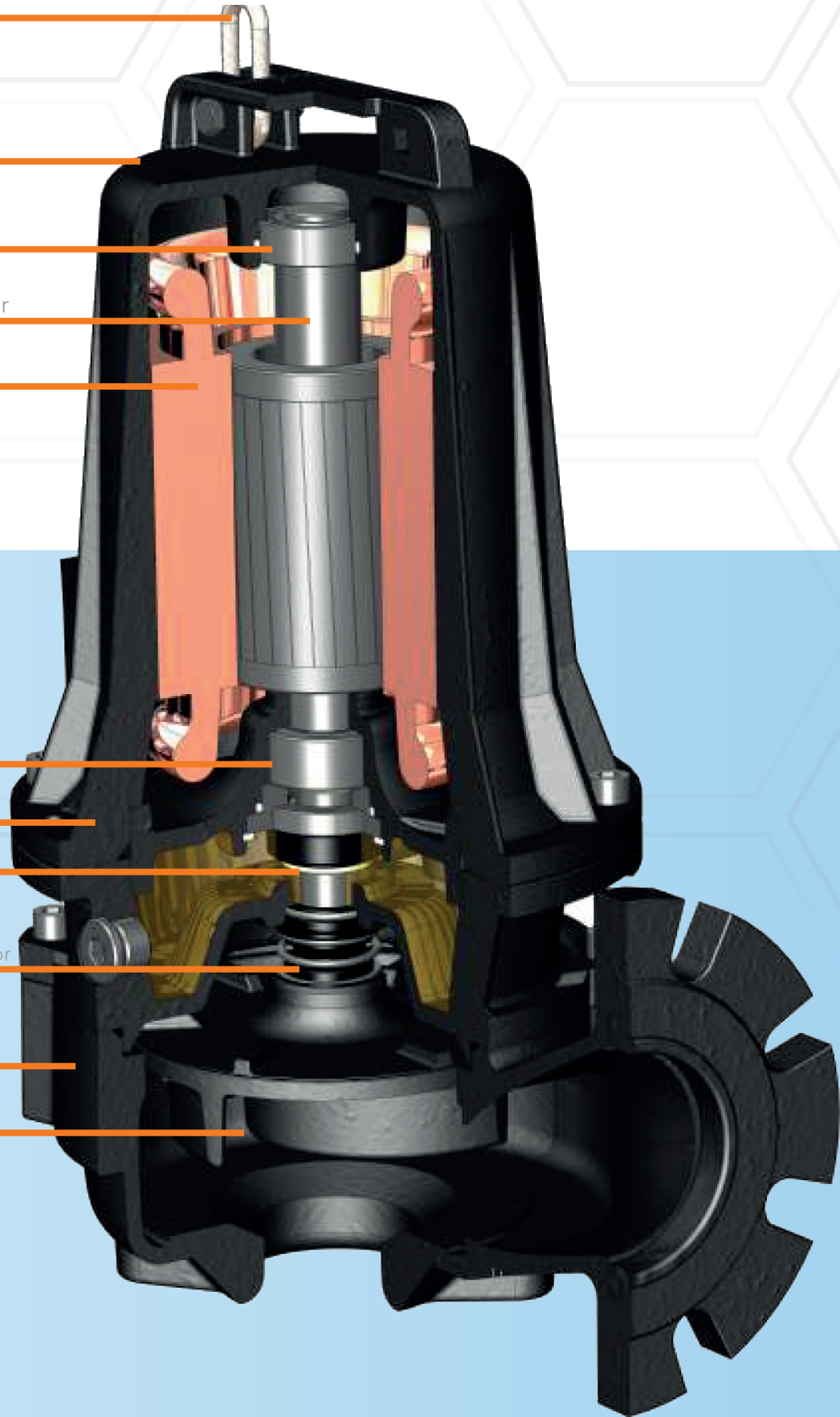
Motor Support - Soporte del Motor

Upper Mechanical Seal - Sello Mecánico Superior


Lower Mechanical Seal - Sello Mecánico Inferior

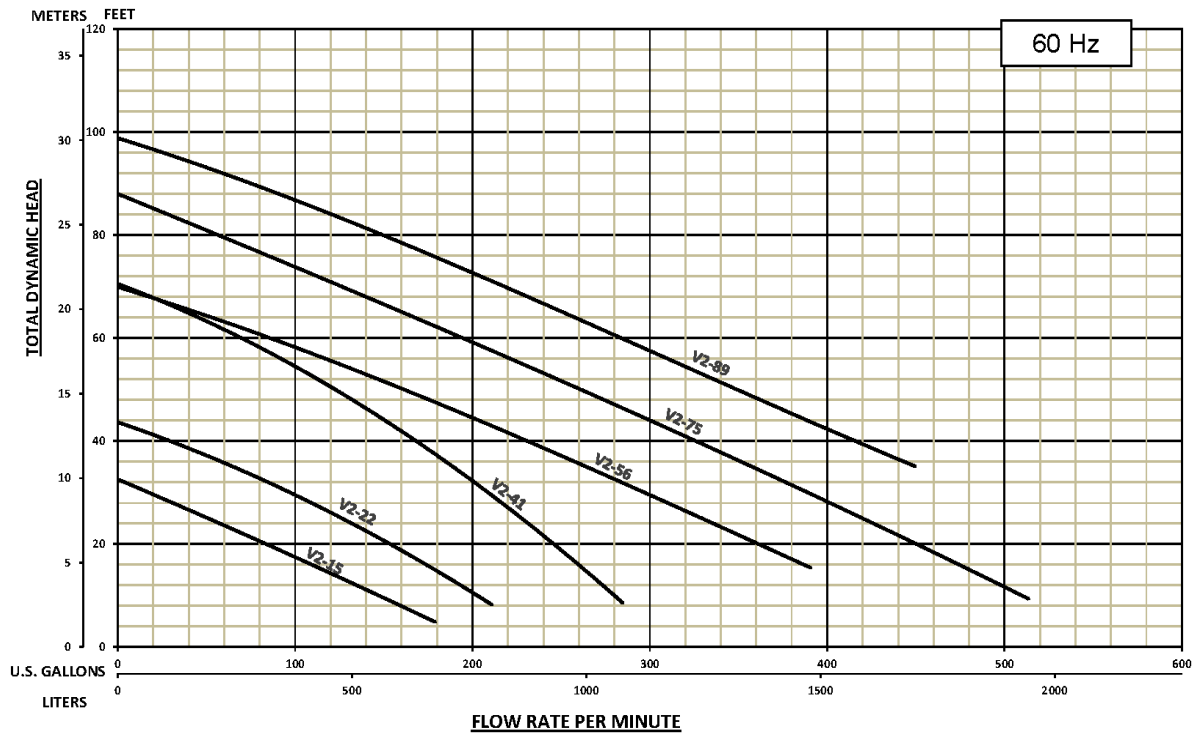
Volute - Voluta

Impeller - Impulsor



# Performance Curve - Curva de Rendimiento

 <b>INDUSTRIAL FLOW SOLUTIONS™</b>	<b>FAMILY CURVE</b>			<b>BJM Pumps® V2 SERIES</b>		
	Dwg:	DS-C61-005	Rev:	1	Date:	2/27/2024



SPECIFICATIONS SUBJECT TO CHANGE WITHOUT NOTICE

Model Modelo	Motor Rating Calificación del Motor	Voltage Voltaje	Phase Frequency Frecuencia de Fase	Full Load Amps Amperios de carga completa	Discharge Descargar	Weight Peso	Max. Head Cabeza Máxima	Max. Flow Flujo Máximo	Max. Solids Sólidos Máximos
V2-15	2 HP 1.5 kW	460	3ph - 60 Hz	3.4	DN65-PN10	41 kg 90 lbs	32 ft 9.8 m	179 GPM 678 LPM	50 mm 2 in
V2-22	3 HP 2.2 kW	460	3ph - 60 Hz	4.8	DN65-PN10	42 kg 92 lbs	45 ft 13.7 m	211 GPM 799 LPM	50 mm 2 in
V2-41	5.5 HP 4.1 kW	460	3ph - 60 Hz	8.3	DN80-PN16	60 kg 132 lbs	71 ft 21.6 m	285 GPM 1079 LPM	65 mm 2.6 in
V2-56	7.5 HP 5.6 kW	460	3ph - 60 Hz	11	DN80-PN16	84 kg 185 lbs	71 ft 21.6 m	391 GPM 1480 LPM	70 mm 2.75 in
V2-75	10 HP 7.5 kW	460	3ph - 60 Hz	14	DN80-PN16	87 kg 193 lbs	89 ft 27.1 m	514 GPM 1946 LPM	70 mm 2.75 in
V2-89	12 HP 8.9 kW	460	3ph - 60 Hz	16.8	DN80-PN16	90 kg 198 lbs	100 ft 30.5 m	450 GPM 1703 LPM	70 mm 2.75 in



North America / Latin America - IFS  
 104 John W Murphy Drive New Haven, CT 06513 USA  
 (860) 631-3618 | sales@flowsolutions.com  
 www.flowsolutions.com