



V4 Series

Vortex Impeller
Submersible Pumps

Impulsor de vórtice
Bombas sumergibles



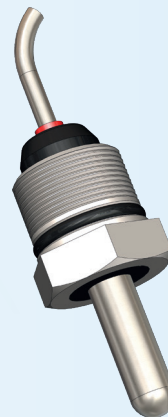
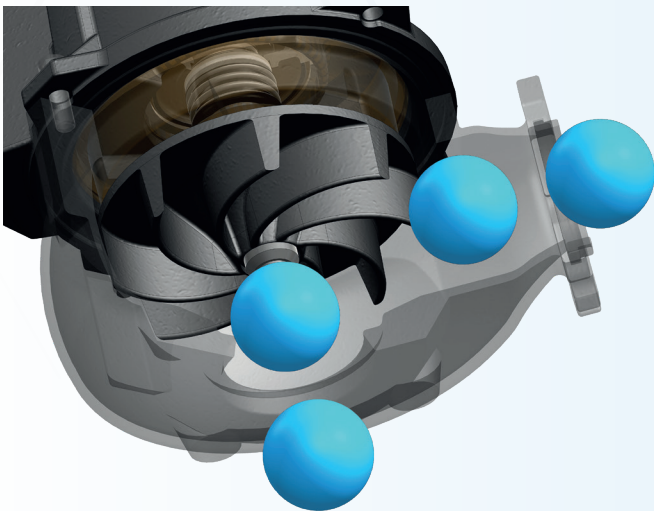
INDUSTRIAL
FLOW
SOLUTIONS™

The **V4 series** is used for pumping sewage with suspended solids. High performance renders it useful in a variety of applications including water treatment plants, industrial plants, farming and sewage. Designed with 4-pole motors for high-flow applications. All main components are made of grey cast iron GG25. Two individual mechanical seals and high quality parts, ensure the functionality and reliability of the product.

La **serie V4** se utiliza para bombear aguas residuales con sólidos en suspensión. Su alto rendimiento lo hace útil en una variedad de aplicaciones que incluyen plantas de tratamiento de agua, plantas industriales, agricultura y aguas residuales. Diseñado con motores de 4 polos para aplicaciones de alto flujo. Todos los componentes principales están fabricados en fundición gris GG25. Dos sellos mecánicos individuales y piezas de alta calidad garantizan la funcionalidad y confiabilidad del producto.



Technology & Features - Tecnología y Características



Seal Minder® Probe

Fitted standard on all series.

Detector de fugas en sellos

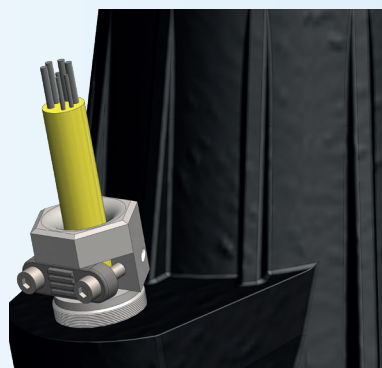
Equipado de serie en todas las series.

Impellers

Vortex impeller, suitable for pumping unfiltered sewage and liquids with solid and fibrous parts in suspension.

Impulsor

Impulsor vórtice, apto para bombeo de aguas residuales no filtradas y líquidos con partes sólidas y fibrosas en suspensión.



Cable Gland

Made of stainless steel AISI 316, standard on all series.

Prensaestopas

Fabricado en acero inoxidable AISI 316, de serie en todas las series.

Chain Ring - Anillo de Cadena

Motor Casing - Carcasa del Motor

Upper Bearing - Rodamiento Superior

Motor Shaft & Rotor - Eje del Motor y Rotor

Electric Motor - Motor Eléctrico

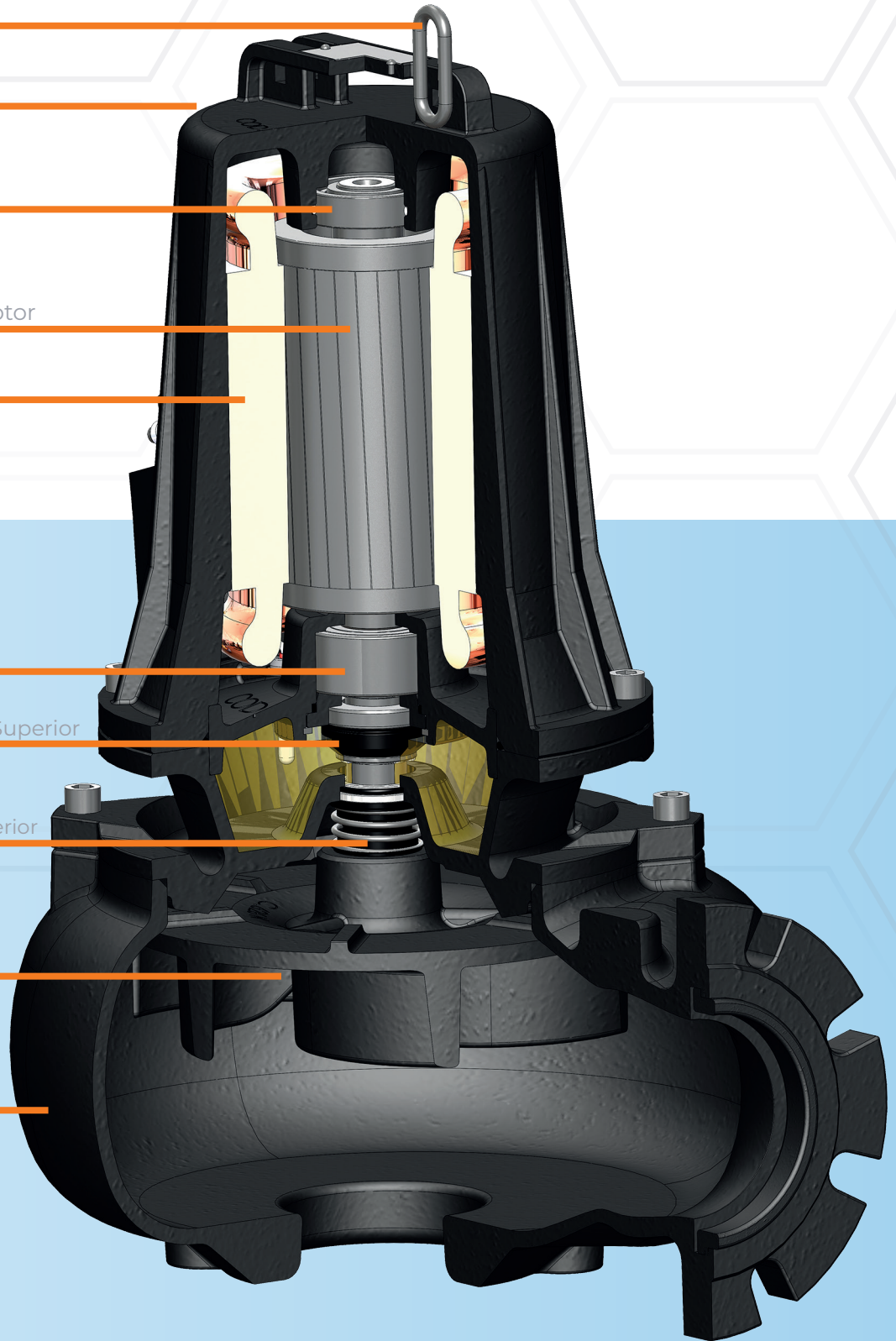
Lower Bearing - Rodamiento Inferior

Upper Mechanical Seal - Sello Mecánico Superior


Lower Mechanical Seal - Sello Mecánico Inferior

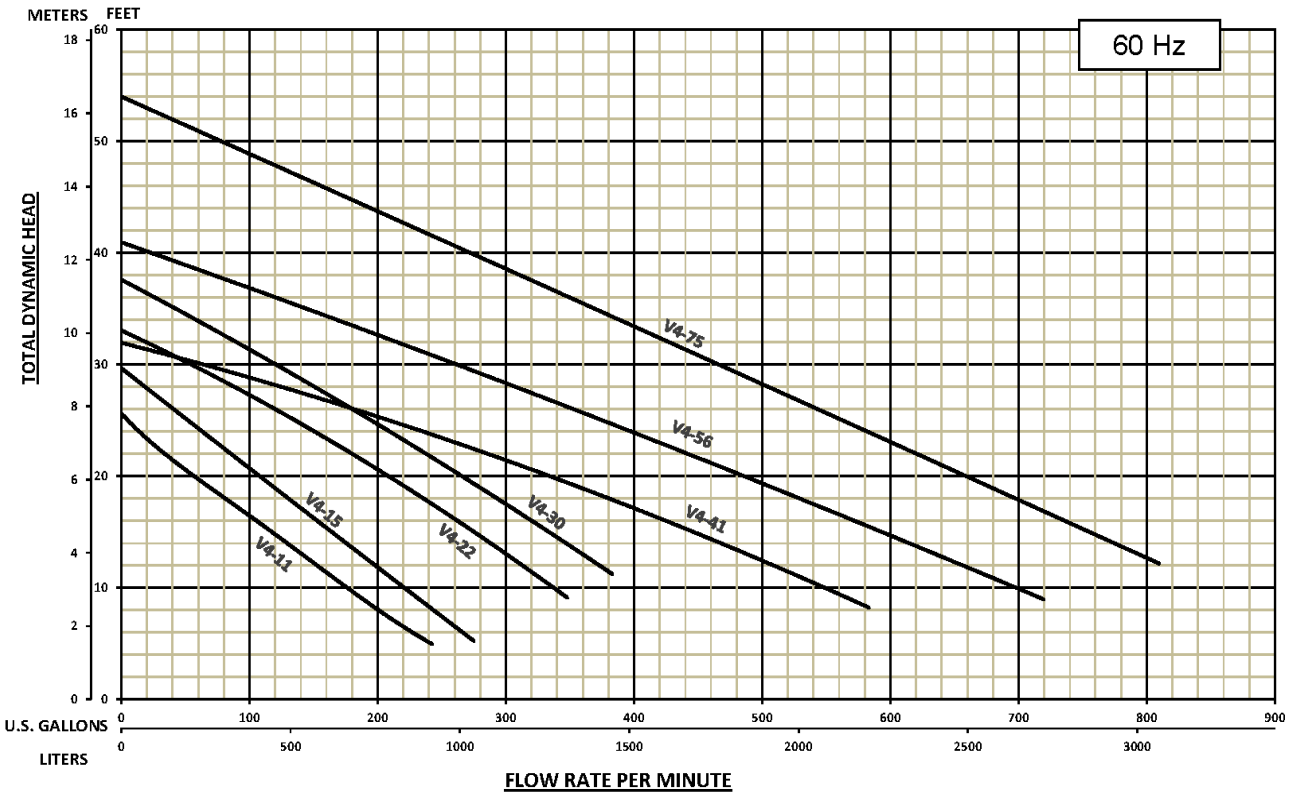
Impeller - Impulsor

Pump Body - Cuerpo de la Bomba



Performance Curve - Curva de Rendimiento

 INDUSTRIAL FLOW SOLUTIONS™	FAMILY CURVE			BJM Pumps® V4 SERIES		
	Dwg:	DS-C62-006	Rev:	1	Date:	6/3/2024



SPECIFICATIONS SUBJECT TO CHANGE WITHOUT NOTICE

Model Modelo	Motor Rating Calificación del Motor	Voltage Voltaje	Phase Frequency Frecuencia de Fase	Full Load Amps Amperios de carga completa	Discharge Descargar	Weight Peso	Max. Head Cabeza Máxima	Max. Flow Flujo Máximo	Max. Solids Sólidos Máximos
V4-11	1.5 HP 1.1 kW	460	3ph - 60 Hz	3	DN80-PN16	106 lbs 48 kgs	26 ft 7.9 m	243 GPM 920 LPM	3 in 75 mm
V4-15	2 HP 1.5 kW	460	3ph - 60 Hz	3.4	DN80-PN16	108 lbs 49 kgs	30 ft 9.1 m	276 GPM 1045 LPM	3 in 75 mm
V4-22	3 HPW 2.2 kW	460	3ph - 60 Hz	4.8	DN80-PN16	146 lbs 66 kgs	33 ft 10.1 m	348 GPM 1317 LPM	3.25 in 80 mm
V4-30	4 HP 3 kW	460	3ph - 60 Hz	6.2	DN80-PN16	154 lbs 70 kgs	38 ft 11.6 m	384 GPM 1454 LPM	3.25 in 80 mm
V4-41	5.5 HP 4.1 kW	460	3ph - 60 Hz	8.3	DN100-PN16	222 lbs 101 kgs	32 ft 9.8 m	584 GPM 2210 LPM	3.5 in 90 mm
V4-56	7.5 HP 5.6 kW	460	3ph - 60 Hz	11	DN100-PN16	236 lbs 107 kgs	41 ft 12.5 m	720 GPM 2725 LPM	3.5 in 90 mm
V4-75	10 HP 7.5 kW	460	3ph - 60 Hz	14	DN100-PN16	243 lbs 110 kgs	54 ft 16.5 m	810 GPM 3066 LPM	3.5 in 90 mm



North America / Latin America - IFS
 104 John W Murphy Drive New Haven, CT 06513 USA
 (860) 631-3618 | sales@flowsolutions.com
 www.flowsolutions.com